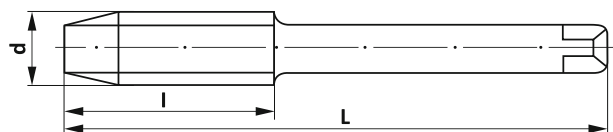


МЕТЧИКИ

Метчики машинно-ручные для нарезания метрической резьбы для сквозных и глухих отверстий ГОСТ 3266-81

Предназначены для нарезания метрической резьбы по ГОСТ 24705 машинным способом и вручную (с шагом до 3 мм). Изготавливаются 1, 2 и 3 класса точности. Материал - быстрорежущая сталь по ГОСТ 19265: P6M5, P6M5K5. Метчики с наружным диаметром 10 мм и более изготавливаются сварными. Метчики изготавливаются одноштучными и комплектными. Возможно изготовление метчиков для нарезания левосторонней резьбы.



d, мм	Шаг резьбы, мм	L, мм	l, мм
2	0,4	44	11
2	0,45	44	11
2,5	0,45	44	11
3	0,5	48	11
4	0,5	53	13
4	0,7	53	13
5	0,5	58	16
5	0,8	58	16
6	0,5	66	19
6	1	66	19
7	1	66	19
8	0,75	66	19
8	1	72	22
8	1,25	72	22
9	1,25	72	22
10	1	80	24
10	1,25	80	24
10	1,5	80	24
11	1	80	24
11	1,5	85	25
12	1	84	24

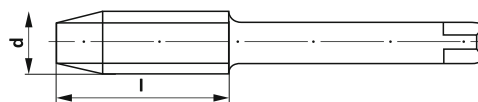
d, мм	Шаг резьбы, мм	L, мм	l, мм
12	1,25	89	29
12	1,5	89	29
12	1,75	89	29
14	1	84	24
14	1,25	95	30
14	1,5	95	30
14	1,75	95	30
14	2	95	30
16	1	90	29
16	1,5	102	32
16	2	102	32
18	1	95	37
18	1,5	112	37
18	2	112	37
18	2,5	112	37
20	1	102	29
20	1,5	112	37
20	2	112	37
20	2,5	112	37
22	1	112	29
22	1,5	118	38

d, мм	Шаг резьбы, мм	L, мм	l, мм
22	2	118	38
22	2,5	118	38
24	1	113	33
24	1,5	120	35
24	2	120	35
24	3	130	45
27	1	120	33
27	1,5	127	37
27	2	127	37
27	3	135	45
30	1	120	33
30	1,5	127	37
30	2	127	37
30	3	138	48
30	3,5	138	48
33	1	130	32
33	1,5	137	37
33	2	151	37
33	3	151	51
33	3,5	144	51
36	1,5	144	39

d, мм	Шаг резьбы, мм	L, мм	l, мм
36	2	162	39
36	3	162	57
36	4	162	57
39	1	144	37
39	1,5	149	39
39	2	149	39
39	3	170	60
39	4	170	60
42	1,5	149	39
42	2	149	39
42	3	170	60
42	4,5	170	60
45	1,5	165	45
45	2	165	45
45	3	187	67
45	3,5	187	67
45	4,5	187	67
48	3	187	67
48	5	187	67
56	5,5	200	70

Метчики для нарезания трубной цилиндрической резьбы ГОСТ 3266-81

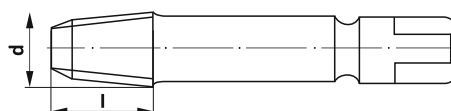
Предназначены для нарезания трубной цилиндрической резьбы по ГОСТ 6375 в сквозных и глухих отверстиях. Материал - быстрорежущая сталь по ГОСТ 19265.



Размер резьбы, мм	G 1/8	G 1/4	G 3/8	G 1/2	G 5/8	G 3/4	G 7/8	G 1	G 1 1/8	G 1 1/4	G 1 3/8	G 1 1/2	G 1 3/4	G 2
d, мм	9,728	13,157	16,662	20,955	22,911	26,441	30,201	33,249	37,897	41,910	44,323	47,805	53,746	59,614
l, мм	18	25	25	32	32	32	32	40	40	40	40	40	40	40

Метчики для нарезания трубной конической резьбы ГОСТ 6227-80

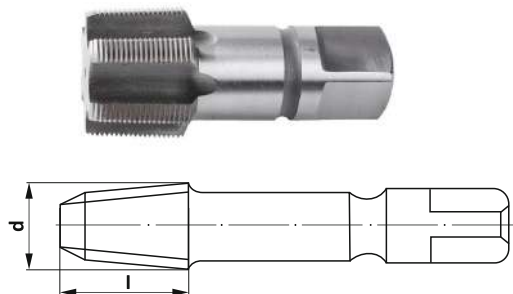
Предназначены для нарезания конической трубной резьбы по ГОСТ 6211. Материал - быстрорежущая сталь по ГОСТ 19265. Метчики для резьбы 3/8 и более изготавливаются сварными.



Размер резьбы, мм	Rc 1/8	Rc 1/4	Rc 3/8	Rc 1/2	Rc 3/4	Rc 1	Rc 1 1/4	Rc 1 1/2	Rc 2
d, мм	10,0	13,4	17,0	21,3	26,8	33,7	42,4	48,3	60,1
l, мм	15	19	21	26	28	33	36	37	41

Метчики для нарезания конической дюймовой резьбы ГОСТ 6227-80

Предназначены для нарезания конической дюймовой резьбы по ГОСТ 6111 с углом профиля 60 град. Материал - быстрорежущая сталь по ГОСТ 19265. Метчики для резьбы 3/8 и более изготавливаются сварными.



Размер резьбы, мм	К 1/8	К 1/4	К 3/8	К 1/2	К 3/4	К 1	К 1 1/4	К 1 1/2	К 2
d, мм	10,7	14,1	17,7	21,8	27,3	34,1	42,9	49	61,2
l, мм	18	24	26	30	32	40	42	42	45

Метчики гаечные с прямым хвостовиком для нарезания метрической резьбы ГОСТ 1604-71



Метчики предназначены для нарезания резьбы в гайках с метрической резьбой по ГОСТ 24705. Изготавливаются 1, 2 и 3 класса точности. Материал - быстрорежущая сталь по ГОСТ 19265. Метчики с наружным диаметром 10 мм и более изготавливаются сварными. Возможно изготовление метчиков для нарезания левосторонней резьбы и нарезания резьбы в глухих отверстиях.

d, мм	3	4	5	6	8	8	10	10	12	12	12	14	14
Шаг резьбы, мм	0,5 осн	0,7 осн	0,8 осн	1,0 осн	1,0	1,25 осн	1,0	1,5 осн	1,25	1,5	1,75 осн	1,5	2,0 осн
L, мм	70	90	110	120	140	140	160	160	180	180	180	180	180
l, мм	10	14	16	20	20	25	20	30	25	30	36	30	40

d, мм	16	16	18	18	20	20	22	22	24	24	27	30	30
Шаг резьбы, мм	1,5	2,0 осн	1,5	2,5 осн	1,5	2,5 осн	2,0	2,5 осн	2,0	3,0 осн	3,0 осн	3,0	3,5 осн
L, мм	200	200	200	200	220	220	220	220	250	250	250	280	280
l, мм	30	40	30	50	30	50	40	50	40	60	60	60	70

Метчики дюймовые UNC, UNF



Размер резьбы, мм	UNC 1/2 (13 ниток)	UNC 3/8 (16 ниток)	UNC 3/4 (10 ниток)	UNC 7/16 (14 ниток)	UNC 9/16 (12 ниток)	UNF 1/2 (20 ниток)	UNF 1/4 (28 ниток)	UNF 3/8 (24 ниток)	UNF 3/4 (16 ниток)	UNF 5/8 (18 ниток)	UNF 5/16 (24 ниток)	UNF 7/8 (14 ниток)	UNF 7/16 (20 ниток)	UNF 9/16 (18 ниток)	UNF 1 (12 ниток)
-------------------	--------------------	--------------------	--------------------	---------------------	---------------------	--------------------	--------------------	--------------------	--------------------	--------------------	---------------------	--------------------	---------------------	---------------------	------------------